

## Política Nacional de Atenção Integral à Saúde das Pessoas Privadas de Liberdade no Sistema Prisional - PNAISP

### Atividades no 2º quadrimestre

JUNHO

- Palestra e Roda de Conversa Dia Internacional do Orgulho LGBTQI+
- Unidade Nilza da Silva Santos



*[Handwritten signature]*

*[Handwritten signature]*

*[Handwritten signature]*

*[Handwritten signature]*



SECRETARIA  
MUNICIPAL DE SAÚDE  
FUNDAÇÃO  
MUNICIPAL DE SAÚDE

Relatório  
Detalhado do  
Quadrimestre  
Anterior

2º Quadrimestre  
2023

# Política Nacional de Atenção Integral à Saúde das Pessoas Privadas de Liberdade no Sistema Prisional - PNAISP

## Atividades no 2º quadrimestre

JULHO

### Palestra: Combate a Hepatites Virais

Unidade Nilza da Silva Santos

Unidade Dalton Crespo de Castro

Unidade Carlos Tinoco da Fonseca



# Política Nacional de Atenção Integral à Saúde das Pessoas Privadas de Liberdade no Sistema Prisional - PNAISP

## Atividades no 2º quadrimestre

AGOSTO

### Palestra: Ação de Combate ao Fumo

- Unidade Nilza da Silva Santos
- Unidade Dalton Crespo de Castro
- Unidade Carlos Tinoco da Fonseca

### Palestra: Agosto Lilás Conscientização de Violência contra a Mulher Unidade Nilza da Silva Santos

Total de atendimentos realizados pelas equipes multiprofissionais nas unidades prisionais

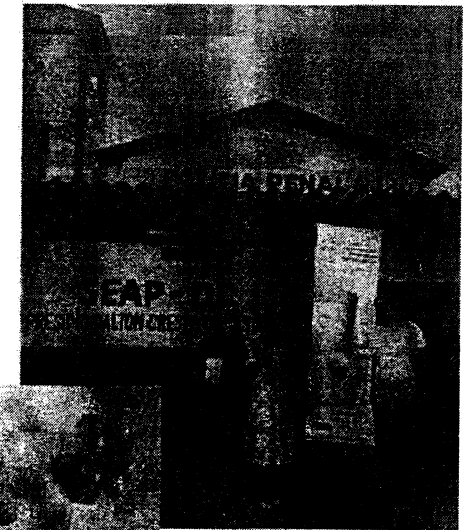
MAIO - 785

JUNHO - 1.229

JULHO - 1.516

AGOSTO - 1.487

**TOTALIZANDO - 5.017 ATENDIMENTOS**





PREFEITURA DE  
**CAMPOS**  
UMA NOVA HISTÓRIA

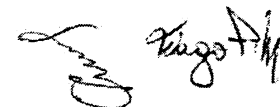
SECRETARIA MUNICIPAL DE SAÚDE  
FUNDAÇÃO MUNICIPAL DE SAÚDE

# CENTRO DE DOENÇA DE ALZHEIMER E PARKINSON CDAP

## CENTRO DE DOENÇA DE ALZHEIMER E PARKINSON

O Centro de Doença de Alzheimer e Parkinson é referência em doenças neurodegenerativas e realizou no período diversos atendimentos, entre eles:

Atendimentos	
Idosos com queixa de memória/encaminhamentos mensais	243
Diagnóstico de Síndromes Demenciais em tratamento	6.049
Diagnóstico de Doença de Parkinson em tratamento	924
<b>Total</b>	<b>7.216</b>



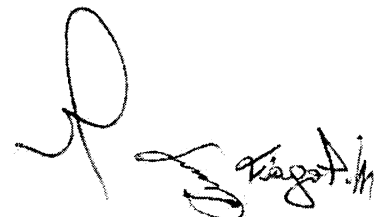
## CENTRO DE DOENÇA DE ALZHEIMER E PARKINSON

### O programa conta com atendimentos como:

- Fisioterapia motora e neurológica.
- Médicos especialistas em Geriatria e Neurologia, e equipe profissional com especialidade em Gerontologia.
- Terapia Ocupacional realiza atendimento individual, grupo de estimulação cognitiva e grupos de reabilitação para pacientes portadores de Doença de Parkinson.
- Psicólogos e Neuropsicólogos realizando atendimentos individuais, triagem cognitiva e testagem neuropsicológicas.
- Assistentes Sociais realizando abordagem familiar e resolvendo conflitos.
- Enfermagem realiza triagem cognitiva completa, aferição de sinais vitais, e auxilia na reabilitação dos pacientes.

A equipe multidisciplinar, desenvolve mensalmente reuniões para trazer em discussão de casos clínicos, assuntos, estratégias e protocolos de relevância para melhora da qualidade da assistência prestada

Nas atividades realizadas em grupos de estimulação cognitiva, os pacientes realizam atividades musicais, de memória, de linguagem, praxias, sensoriais e atividades artesanais com objetivo de retardar a piora progressiva dos sintomas nas doenças neurodegenerativas.





PREFEITURA DE  
**CAMPOS**  
UMA NOVA HISTÓRIA

SECRETARIA MUNICIPAL DE SAÚDE  
FUNDAÇÃO MUNICIPAL DE SAÚDE

# PROGRAMA MUNICIPAL DST/AIDS/HEPATITES VIRAIS

*[Handwritten signature]*

*[Handwritten signature]*

*[Handwritten signature]*

*[Handwritten signature]*

*[Handwritten signature]*

## PROGRAMA MUNICIPAL DST/AIDS/HEPATITES VIRAIS

	Quantidade				
	Majo	Junho	Julho	Agosto	TOTAL
Eventos	11	14	17	11	53
Pacientes cadastrados	118	120	103	108	449
Retirada de antirretroviral	1.141	1.073	900	1.074	4.188
Retirada de antirretroviral (Hepatites Virais)	13	13	13	13	52
Exames de CD4/CD8, Carga Viral e Genotipagem (HGG)	413	352	332	362	1.459
Consultas especializadas externas	31	28	32	35	126
Exames especializados externos (DST e Infecto)	944	1.112	1.398	1.596	5.050
Notificações	85	118	79	153	435
Testes rápidos de HIV	261	261	263	288	1.073
Testes rápidos de sífilis	208	199	223	234	864
Testes rápidos de Hepatite B	213	220	236	248	917
Testes rápidos de Hepatite C	215	220	235	245	915
Preservativos masculinos distribuídos	80.928	80.928	80.928	80.928	323.712
Preservativos feminino distribuídos	1.000	1.000	1.000	1.000	4.000
<b>Total de Pacientes atendidos/cadastrados pelo Programa</b>				<b>11.231</b>	

No período, foram realizadas **7.701** consultas com diversos profissionais de saúde.







PREFEITURA DE

**CAMPOS**

UMA NOVA HISTÓRIA

SECRETARIA MUNICIPAL DE SAÚDE  
FUNDAÇÃO MUNICIPAL DE SAÚDE

# NÚCLEO DE EDUCAÇÃO PERMANENTE EM SAÚDE

## NÚCLEO DE EDUCAÇÃO PERMANENTE EM SAÚDE

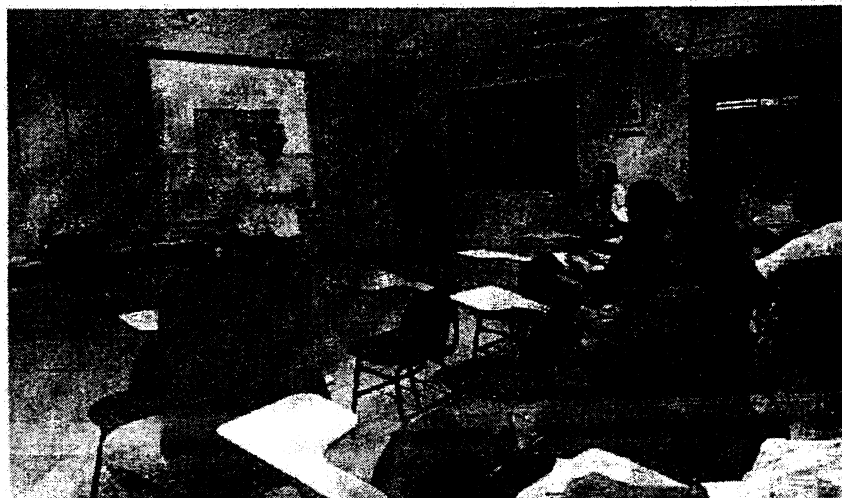
### RELATÓRIO DE AÇÕES 2º QUADRIMESTRE 2023 - JUNHO

CAPACITAÇÃO PROFISSIONAL SOBRE O SISLOGLAB -  
SISTEMA DE CONTROLE LOGÍSTICO DE INSUMOS LABORATORIAIS

LOCAL : FMC - FACULDADE DE MEDICINA DE CAMPOS

PÚBLICO ALVO: PROFISSIONAIS DE SAÚDE DA ATENÇÃO BÁSICA

Nº TOTAL DE PROFISSIONAIS CAPACITADOS: 83



Relatório  
Detalhado do  
Quadrimestre  
Anterior

2º Quadrimestre  
2023

## NÚCLEO DE EDUCAÇÃO PERMANENTE EM SAÚDE

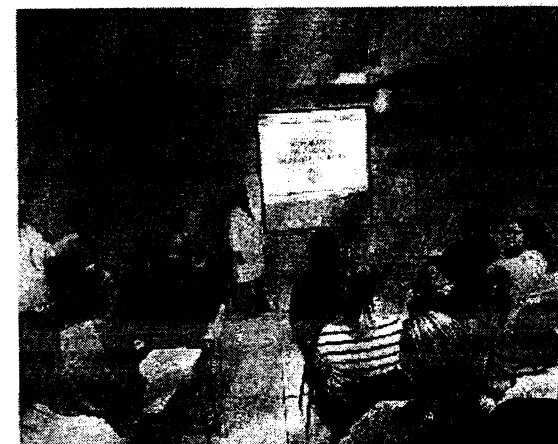
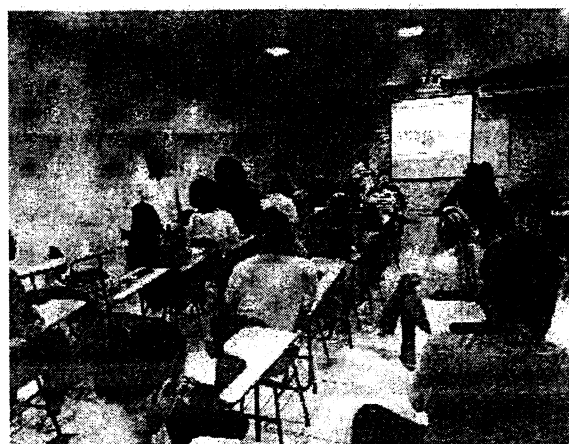
### RELATÓRIO DE AÇÕES 2º QUADRIMESTRE 2023- JULHO

CAPACITAÇÃO PROFISSIONAL SOBRE  
DESCENTRALIZAÇÃO DA TESTAGEM RÁPIDA DAS ISTs :  
(HIV, SÍFILIS, HEPATITE B e HEPATITE C )  
NO MUNICÍPIO DE CAMPOS DOS GOYTACAZES, EM PARCERIA COM O  
CDIP - CENTRO DE DOENÇAS INFECTO-PARASITÁRIAS

LOCAL : FMC- FACULDADE DE MEDICINA DE CAMPOS

PÚBLICO ALVO:  
PROFISSIONAIS DE SAÚDE DA ATENÇÃO BÁSICA

Nº TOTAL DE PROFISSIONAIS CAPACITADOS: 30



Relatório  
Detalhado do  
Quadrimestre  
Anterior

2º Quadrimestre  
2023

## NÚCLEO DE EDUCAÇÃO PERMANENTE EM SAÚDE

### RELATÓRIO DE AÇÕES 2º QUADRIMESTRE 2023 - AGOSTO

ENCONTRO DE ABERTURA  
"AGOSTO DOURADO: MÊS DE INCENTIVO AO ALEITAMENTO  
MATERNO"

LOCAL ; UNIVERSIDADE ESTÁCIO DE SÁ - AUDITÓRIO

PÚBLICO ALVO: MÉDICOS, ENFERMEIROS, TÉCNICOS DE  
ENFERMAGEM, AUXILIARES DE ENFERMAGEM, AGENTES  
COMUNITÁRIOS DE SAÚDE

Nº TOTAL DE PROFISSIONAIS CAPACITADOS: 113



Relatório  
Detalhado do  
Quadrimestre  
Anterior

2º Quadrimestre  
2023



## NÚCLEO DE EDUCAÇÃO PERMANENTE EM SAÚDE

### RELATÓRIO DE AÇÕES 2º QUADRIMESTRE 2023 - AGOSTO

EVENTO DE FECHAMENTO  
SEMANA MUNDIAL DA AMAMENTAÇÃO - SMAM 2023  
POSSIBILITANDO A AMAMENTAÇÃO; FAZENDO A DIFERENÇA  
PARA AS MÃES QUE TRABALHAM

LOCAL:  
FMC - FACULDADE DE MEDICINA DE CAMPOS

PÚBLICO ALVO: PROFISSIONAIS DE SAÚDE

Nº TOTAL DE PROFISSIONAIS CAPACITADOS: 87



Relatório  
Detalhado do  
Quadrimestre  
Anterior

2º Quadrimestre  
2023



## NÚCLEO DE EDUCAÇÃO PERMANENTE EM SAÚDE

### RELATÓRIO DE AÇÕES 2º QUADRIMESTRE 2023 - AGOSTO

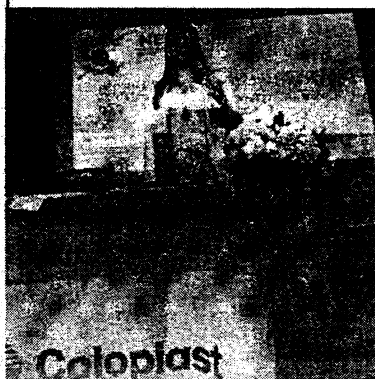
CAPACITAÇÃO PROFISSIONAL REALIZADA PELO NÚCLEO DE  
OSTOMIZADOS DO MUNICÍPIO / NEPS SOBRE :

“PROGRAMA DE CAPACITAÇÃO AOS CUIDADOS COM  
ESTOMIAS E REALIDADE SIMULADA NO AUTOCUIDADO DO  
SERVIÇO DE ESTOMIZADOS”

Prefeitura Municipal de Campos dos Goytacazes

LOCAL: UNIVERSIDADE ESTÁCIO D SÁ - AUDITÓRIO

PÚBLICO ALVO: PROFISSIONAIS DA ÁREA DE SAÚDE



Relatório  
Detalhado do  
Quadrimestre  
Anterior

2º Quadrimestre  
2023



PREFEITURA DE  
**CAMPOS**  
UMA NOVA HISTÓRIA

SECRETARIA MUNICIPAL DE SAÚDE  
FUNDAÇÃO MUNICIPAL DE SAÚDE

# FISIOTERAPIA

## FISIOTERAPIA

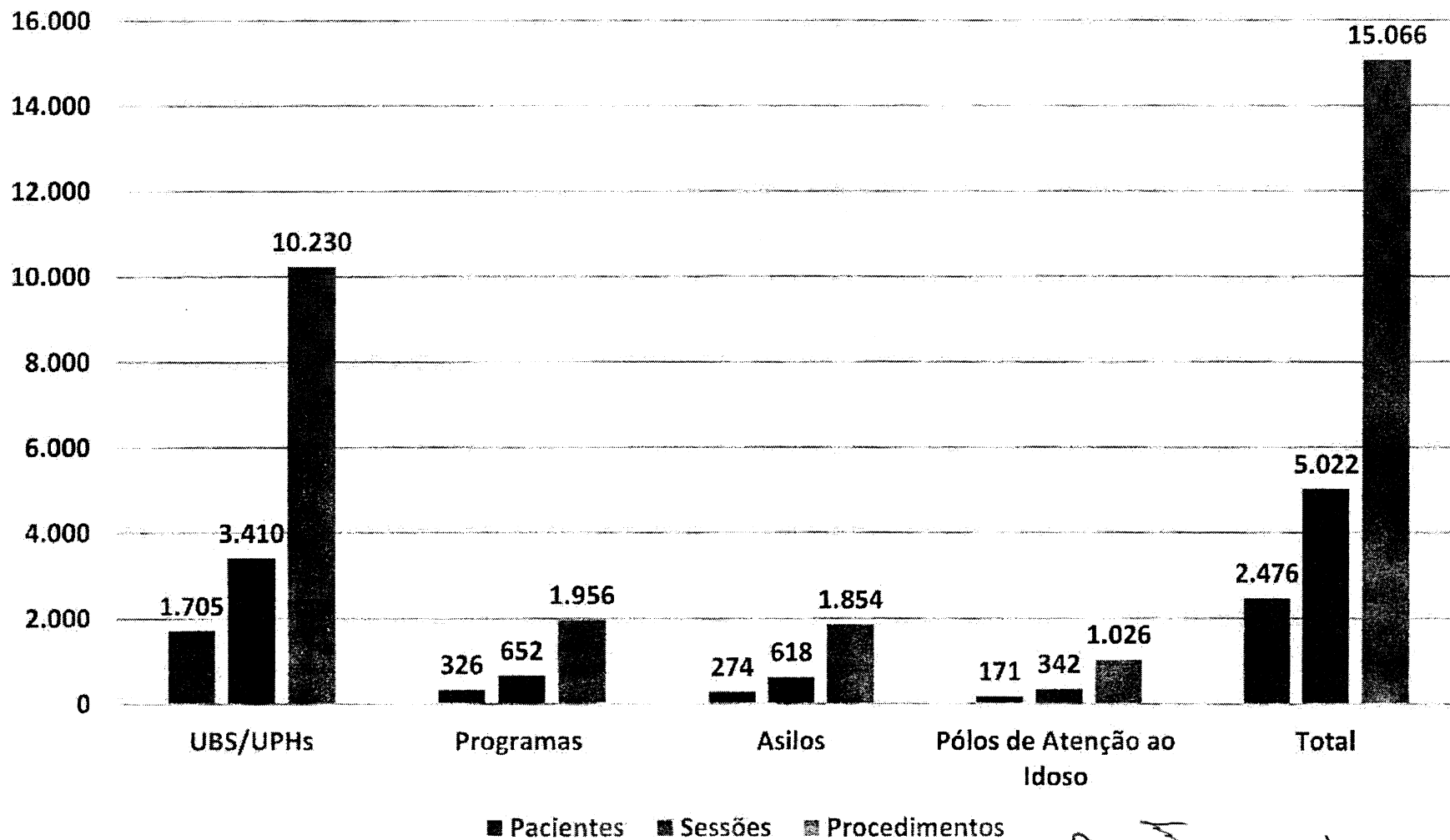
	UBS/UPHs	Programas	Asilos	Pólos de Atenção ao Idoso	Total
Pacientes	1.705	326	274	171	2.476
Sessões	3.410	652	618	342	5.022
Procedimentos	10.230	1.956	1.854	1.026	15.066
<b>Total</b>	<b>15.345</b>	<b>2934</b>	<b>2746</b>	<b>1539</b>	<b>22.564</b>

Relatório  
Detalhado do  
Quadrimestre  
Anterior

2º Quadrimestre  
2023



## FISIOTERAPIA



*[Handwritten signature]*

*[Handwritten signature]*

*[Handwritten signature]*

*[Handwritten signature]*



PREFEITURA DE  
**CAMPOS**  
UMA NOVA HISTÓRIA

SECRETARIA MUNICIPAL DE SAÚDE  
FUNDAÇÃO MUNICIPAL DE SAÚDE

# PROGRAMA DE CONTROLE DA HANSENÍASE

## PROGRAMA MUNICIPAL DE CONTROLE DA HANSENÍASE

ATENDIMENTOS	Maio	Junho	Julho	Agosto	TOTAL
MÉDICO	39	36	26	24	125
ENFERMAGEM	52	41	43	36	172
FISIOTERAPIA	50	36	41	--	127
PSICOLOGIA	20	18	--	26	64
SERVIÇO SOCIAL	34	28	26	28	116
TÉC. ENFERMAGEM	36	10	60	25	131
AUX. ENFERMAGEM	98	92	--	97	287
<b>TOTAL</b>	<b>329</b>	<b>261</b>	<b>196</b>	<b>236</b>	<b>1.022</b>

Relatório  
Detalhado do  
Quadrimestre  
Anterior

2º Quadrimestre  
2023

## PROGRAMA MUNICIPAL DE CONTROLE DA HANSENÍASE

PROCEDIMENTOS	Maio	Junho	Julho	Agosto	TOTAL
BACILOSCOPIA	4	1	--	1	6

AÇÕES	Maio	Junho	Julho	Agosto	TOTAL
EVENTOS	--	--	--	2	2
VISITAS DOMICILIARES	2	4	1	4	11
PESQUISA UENF	2	1	1	1	5

Relatório  
Detalhado do  
Quadrimestre  
Anterior

2º Quadrimestre  
2023

*R*

*R*

*R*

*Agosto 2023*



PREFEITURA DE  
**CAMPOS**  
UMA NOVA HISTÓRIA

SECRETARIA MUNICIPAL DE SAÚDE  
FUNDAÇÃO MUNICIPAL DE SAÚDE

# HIPERDIA

# HIPERDIA

**Número de atendimentos no período: 5.366**

**Número de curativos realizados no Centro de Lesões Cutâneas no período: 7.109**

**Total de pacientes cadastrados para o recebimento de insumos: 5.968.**

- Manutenção das atividades de acolhimento dos pacientes com orientações, atendimentos e auditoria técnica para os processos referentes a insumos, insulina e bombas de insulina.
- Capacitação das equipes das policlínicas e novas enfermeiras sobre as linhas de cuidado e fluxos de atendimento.
- Início da descentralização dos curativos, orientada pela equipe do Pé Diabético, nas unidades da Penha, Eldorado e Venda Nova
- Continuidade do trabalho em conjunto as UBSs em esquema de referência e contrarreferência, realizando também apoio matricial.
- Expansão da área de atuação do programa na UBS Tapera e UPH Travessão, seguindo o mesmo modelo utilizado pelo programa.
- Monitorização das referências e dos fluxos de atendimento realizadas nas policlínicas pelas enfermeiras do programa, incluindo pré consultas de enfermagem e consultas de educação em diabetes.





PREFEITURA DE  
**CAMPOS**  
UMA NOVA HISTÓRIA

SECRETARIA MUNICIPAL DE SAÚDE  
FUNDAÇÃO MUNICIPAL DE SAÚDE

# DEPARTAMENTO DE NUTRIÇÃO

*R*

*MS*

*R*

*Luiz Augusto*

DEPARTAMENTO DE NUTRIÇÃO  
Programa Auxílio Brasil

Total de beneficiários a serem acompanhados	Quantidade de beneficiários acompanhados	Percentual de Cobertura
105.339	86.742	82,35%

**1.658 atendimentos de Serviço Social aos beneficiários do Programa Bolsa Família**

Obs. A 2ª vigência do Programa Bolsa Família iniciou em 21/08/2023.



Relatório  
Detalhado do  
Quadrimestre  
Anterior

2º Quadrimestre  
2023

Obs. Relatório gerado em 29/08/2023

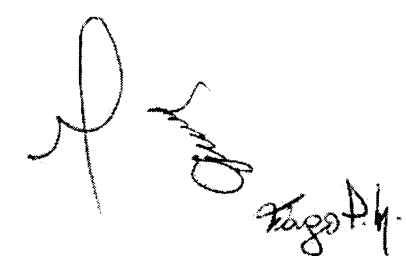


## DEPARTAMENTO DE NUTRIÇÃO

### Programa de Alergia Alimentar

Números de consultas do Programa de Alergia Alimentar										
	Maio		Junho		Julho		Agosto		Total	
	Consultas	Faltas	Consultas	Faltas	Consultas	Faltas	Consultas	Faltas	Consultas	Faltas
<b>Nutricionista</b>	79	34	112	25	125	44	58	21	<b>374</b>	<b>90</b>
<b>Médico</b>	81	3	141	21	144	26	119	29	<b>485</b>	<b>79</b>
<b>Total</b>	<b>160</b>	<b>37</b>	<b>253</b>	<b>46</b>	<b>269</b>	<b>70</b>	<b>177</b>	<b>50</b>	<b>859</b>	<b>169</b>

Obs. Todos os beneficiários foram convocados para passar por avaliação médica para adequação da Lei Municipal nº. 9.303 de 17 de maio de 2023, que alterou a Lei Municipal nº 8.708 de 22 de junho de 2016.



## DEPARTAMENTO DE NUTRIÇÃO

### Sistema de Vigilância Alimentar e Nutricional (SISVAN)

Acompanhados no 2º quadrimestre de 2023	
Adulto	2.984
Criança (0-5 anos)	6.458
Criança (5-10 anos)	3.906
Adolescente	671
Idoso	687
Gestante	817
<b>Total</b>	<b>15.523</b>

*R*

*MS*

*SP*

*Luiza M.*

## DEPARTAMENTO DE NUTRIÇÃO

### Quantidade de Fórmulas Especiais Dispensadas pelo Programa de Alergia Alimentar

Fórmulas Dispensadas	
Aptamil Pepti	932 latas
Nan sem lactose	372 latas
Nan Soy	164 latas
Neocate Advance	2.105 latas
Neocate LCP	2.093 latas
Neofort	624 latas
Pregomin Pepti	1.314 latas
<b>Total</b>	<b>7.603 latas</b>

**Valor total das fórmulas - R\$ 1.776.306,70**

Obs. Dados informados pelo Departamento de Assistência Farmacêutica





PREFEITURA DE  
**CAMPOS**  
UMA NOVA HISTÓRIA

SECRETARIA MUNICIPAL DE SAÚDE  
FUNDAÇÃO MUNICIPAL DE SAÚDE

# PROGRAMA DE ASSISTÊNCIA AOS PACIENTES OSTOMIZADOS E HEMODIALIZADOS

*R*

*PS*

*PS*

*Wagner Augusto*

## PROGRAMA DE ASSISTÊNCIA AOS PACIENTES OSTOMIZADOS E HEMODIALIZADOS

AÇÕES	Maio	Junho	Julho	Agosto	TOTAL
Atendimentos Realizados	290	382	354	397	1.423
Atividades Realizadas	0	0	1	2	3
Quantitativo de bolsas de colostomia dispensadas	1.781	1.723	1.801	1.857	7.162
<b>Total</b>	<b>2.071</b>	<b>2.105</b>	<b>2.156</b>	<b>2.256</b>	<b>8.588</b>

CONSULTAS REALIZADAS	Maio	Junho	Julho	Agosto	TOTAL
Cirurgia Geral	28	24	38	34	124
Clínica Geral	21	27	FÉRIAS	36	84
Psicologia	30	38	FÉRIAS	25	93
Serviço Social	25	38	50	50	163
Nutrição	21	20	32	28	101
Enfermagem	67	58	61	68	254
<b>Total</b>	<b>192</b>	<b>205</b>	<b>181</b>	<b>241</b>	<b>819</b>

## PROGRAMA DE ASSISTÊNCIA AOS PACIENTES OSTOMIZADOS E HEMODIALIZADOS EVENTOS

- Evento Agosto Lilás - 21/08/2023
- Capacitação sobre ostomias com profissionais de empresa fornecedora de bolsas, realizada em Agosto.



*[Handwritten signature]*

*[Handwritten signature]*

*[Handwritten signature]*  
21/08/2023



PREFEITURA DE  
**CAMPOS**  
UMA NOVA HISTÓRIA

SECRETARIA MUNICIPAL DE SAÚDE  
FUNDAÇÃO MUNICIPAL DE SAÚDE

# PROGRAMA DE ASSISTÊNCIA AOS ASSENTAMENTOS E QUILOMBOLAS - PAAQ

*R*

*BR*

*f*

*Amor*

*Luiz Augusto*

## PROGRAMA DE ASSISTÊNCIA AOS ASSENTAMENTOS E QUILOMBOLAS

No decorrer desse período foram fornecidos **13.656 medicamentos**;

No geral foram 2.270 atendimentos e 845 doses de vacinas foram administradas, sendo destes 84 covid e 72 baby covid.

Foram realizadas atividades nos Assentamentos e Quilombolas localizadas em: ABC do Imbé, Conceição do Imbé, UBS Cambayba, Josué de Castro, Zumbi 1 e 2, Antônio de Farias, Sossego, Lagoa Feia, Ilha Grande, Che-Guevara, Cafuringa e Colégio no Km13

### TOTAL DE ATENDIMENTOS FEITOS PELO PAAQ

ATENDIMENTO MÊS	CLÍNICO GERAL	PEDIATRA	GINECOLO- GISTA	EXAME PREVENTIVO	ODONTO	VACINAÇÃO EM GERAL	AFERIÇÃO PRESSÃO ARTERIAL	AFERIÇÃO GLICEMIA CAPILAR	TESTE RÁPIDO	MEDICAMENTOS DISPENSADOS (unidade)
MAIO	68	48		14	52	147	76	76	33	4138
JUNHO	100	85		12	107	191	111	111	25	4805
JULHO	29	54		4	49	208	35	35	9	1209
AGOSTO	94	119	45	19	170	299	149	149	40	3504
<b>TOTAL:</b>	<b>291</b>	<b>306</b>	<b>45</b>	<b>49</b>	<b>378</b>	<b>845</b>	<b>371</b>	<b>371</b>	<b>107</b>	<b>13656</b>





SECRETARIA  
MUNICIPAL DE SAÚDE  
FUNDAÇÃO  
MUNICIPAL DE SAÚDE

Relatório  
Detalhado do  
Quadrimestre  
Anterior

2º Quadrimestre  
2023

# PROGRAMA DE ASSISTÊNCIA AOS ASSENTAMENTOS E QUILOMBOLAS

## PAAQ – PROGRAMA DE ASSISTÊNCIA AOS ASSENTAMENTOS E QUILOMBOLAS





PREFEITURA DE

**CAMPOS**

UMA NOVA HISTÓRIA

SECRETARIA MUNICIPAL DE SAÚDE  
FUNDAÇÃO MUNICIPAL DE SAÚDE

**PAISMCA**

## PROGRAMA DE ATENÇÃO INTEGRAL À SAÚDE DA MULHER, CRIANÇA E ADOLESCENTE PAISMCA

### 1. Produção Ambulatorial – SAÚDE DA MULHER

ASSISTÊNCIA GINECOLÓGICA/ MASTOLOGIA					
Procedimento	Maio	Junho	Julho	Agosto	Total
<b>Consultas Médicas – ginecológica</b> ( Ginec/ Obst e Med Esf/ BPA)	2.712	1.735	1.540	Aguardando encerramento da competência	<b>5.987</b>
<b>Exame citopatológico do colo uterino – Médico e Enfermeiro</b> Fonte: Ministério da Saúde - Sistema de Informações Ambulatoriais do SUS (SIA/SUS).	1.921	2.352	1.499	Aguardando encerramento da competência	<b>5.772</b>
<b>Consulta com Mastologista</b> Fonte: Ministério da Saúde - Sistema de Informações Ambulatoriais do SUS (SIA/SUS).	481	343	417	Aguardando encerramento da competência	<b>1.241</b>
<b>Mamografia de Rastreamento</b> Fonte: Ministério da Saúde - Sistema de Informações Ambulatoriais do SUS (SIA/SUS).	913	309	1.315	Aguardando encerramento da competência	<b>2.537</b>

**PROGRAMA DE ATENÇÃO INTEGRAL À SAÚDE DA MULHER, CRIANÇA E ADOLESCENTE  
PAISMCA**

<b>Assistência Pré-Natal / Puerpério</b>					
<b>Procedimento</b>	<b>Maio</b>	<b>Junho</b>	<b>Julho</b>	<b>Agosto</b>	<b>Total</b>
<b>Consultas com Enfermeiros – PN</b>	55	94	103	Aguardando encerramento da competência	<b>252</b>
<b>Consultas Médicas – PN Risco Habitual+ Alto Risco</b>	448	267	301	Aguardando encerramento da competência	<b>1016</b>
<b>Pré-natal de Alto Risco (CRTM)</b> <small>Fonte: Produção ambulatorial (CRTM).</small>	247	236	250	205	<b>938</b>
<b>Consulta puerperal até 42 dias</b> <small>Fonte: Ministério da Saúde - Sistema de Informações Ambulatoriais do SUS (SIA/SUS).</small>	10	03	-	Aguardando encerramento de competência	<b>13</b>
<b>Teste rápido para HIV em gestante</b> <small>Fonte: Ministério da Saúde - Sistema de Informações Ambulatoriais do SUS (SIA/SUS).</small>	93	109	69	Aguardando encerramento de competência	<b>271</b>
<b>Teste rápido para Sífilis para gestante</b> <small>Fonte: Ministério da Saúde - Sistema de Informações Ambulatoriais do SUS (SIA/SUS).</small>	66	71	61	Aguardando encerramento de competência	<b>198</b>

**PROGRAMA DE ATENÇÃO INTEGRAL À SAÚDE DA MULHER, CRIANÇA E ADOLESCENTE  
PAISMCA**

<b>PLANEJAMENTO REPRODUTIVO</b>					
<b>Procedimento</b>	<b>Maio</b>	<b>Junho</b>	<b>Julho</b>	<b>Agosto</b>	<b>Total</b>
<b>Inserção de DIU</b> (Fonte: Formulário de Controle de Inserção de DIU)	31	37	38	Aguardando encerramento de competência	<b>106</b>
<b>Laqueadura Tubária Ou PN com Laqueadura Tubária</b>	76	67	63	Aguardando encerramento de competência	<b>206</b>
<b>Vasectomia</b> Fonte: Ministério da Saúde - Sistema de Informações Hospitalares do SUS (SIH/SUS). (Dados referentes aos últimos seis meses, sujeitos a atualização).	30	38	22	Aguardando encerramento de competência	<b>90</b>

## PROGRAMA DE ATENÇÃO INTEGRAL À SAÚDE DA MULHER, CRIANÇA E ADOLESCENTE PAISMCA

### 1. Produção Ambulatorial – SAÚDE DA CRIANÇA

	Maio	Junho	Julho	Agosto	Total
<b>Coleta do teste do pezinho</b> Fonte: Produção ambulatorial CRTCA I.	450	452	408	428	1738
<b>Puericultura</b> Fonte: Ministério da Saúde - Sistema de Informações Ambulatoriais do SUS (SIA/SUS). OBS: Em virtude da fragilidade nas informações de puericultura, foi utilizado o código de consulta médica na atenção básica e especializada pelo profissional Pediatra.	1.369	1.840	1.693	Aguardando encerramento de competência	4.902
<b>Assistência ao RN de alto risco</b> Fonte: Produção ambulatorial CRTCA I.	170	152	137	172	631

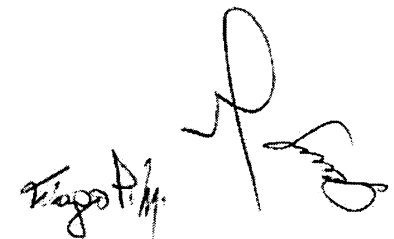
## PROGRAMA DE ATENÇÃO INTEGRAL À SAÚDE DA MULHER, CRIANÇA E ADOLESCENTE PAISMCA

Procedimento	Maio	Junho	Julho	Agosto	Total
<b>Promoção de Saúde com foco em Aleitamento Materno</b>  Fonte: Produção ambulatorial CRTCA I e HPC	187 atendimentos em grupo (palestras)	246 atendimentos em grupo (palestras)	211 atendimentos em grupo (palestras)	171 atendimentos em grupo (palestras)	815 Atendimentos em grupo (palestras)
	561 atendimentos individuais	739 atendimentos individuais	634 atendimentos Individuais	514 atendimentos Individuais	2448 atendimentos individuais
<b>Manejo de Aleitamento Materno</b>  Fonte: Produção ambulatorial CRTCA I e HPC	561 Atendimentos individuais	739 Atendimentos individuais	634 Atendimentos individuais	514 Atendimentos individuais	2448 Atendimentos individuais
<b>Consulta odontológica em bebês</b>	45 testes da linguinha	31 testes da linguinha	15 testes da linguinha	38 testes da linguinha	129 testes da linguinha
<b>Cirurgia de frenotomia CRTCA II</b>	18	15	06	17	56 cirurgias de frenotomia

## PROGRAMA DE ATENÇÃO INTEGRAL À SAÚDE DA MULHER, CRIANÇA E ADOLESCENTE PAISMCA

### Ações /Eventos:

- Implantação da Linha de Cuidados e Fluxos de atendimento para recém-nascidos e crianças até dois anos de idade.
- Reorganização da Linha de Cuidados e Fluxos de e Atendimento à Mulher com a implantação do serviço exclusivo : REDE de MONITORAMENTO PRÉ-NATAL .
- Gerenciamento de insumos para realização do Teste do Pezinho na Cidade da Criança. Pesquisa e entrega de resultados Teste do pezinho (Atendimento ao público). Total de Testes realizados: 1310 Resultados entregues: 333
- Semana Mundial de Aleitamento Materno/ SMAM 2023/ Tema: “POSSIBILITANDO A AMAMENTAÇÃO: FAZENDO A DIFERENÇA PARA AS MÃES QUE TRABALHAM” . ( Ações socioeducativas realizadas nas maternidades do Hospital Plantadores de Cana (HPC) e da Sociedade Portuguesa de Beneficência, no Centro Referência e Tratamento da Criança e Adolescente I e II;





## PROGRAMA DE ATENÇÃO INTEGRAL À SAÚDE DA MULHER, CRIANÇA E ADOLESCENTE PAISMCA

### Ações /Eventos:

- Realização do evento "Leite Materno e Cia, realizado no Jardim São Benedito abordando aleitamento materno e alimentação complementar saudável:
- Encerramento do "Agosto Dourado" com a oferta de capacitação profissional direcionada aos profissionais de saúde, realizada na Faculdade de Medicina de Campos, em parceria com o INSS. HPC e Núcleo de Educação Permanente em Saúde (NEPS) com o tema: "Direitos da Mãe Trabalhadora".
- Palestra no Centro de Referência da Assistência Social (CRAS) de Guarus: Planejamento Reprodutivo e Gravidez na Adolescência;
- Participação no evento promovido pelo NEPS: "Agosto Dourado." palestra ministrada pela dentista Luciana Barbosa – PAISMCA.

  
Augusto M.

## PROGRAMA DE ATENÇÃO INTEGRAL À SAÚDE DA MULHER, CRIANÇA E ADOLESCENTE PAISMCA

**Agosto Dourado** - Campanha de conscientização sobre a importância do aleitamento materno e  
Treinamento do Programa Salus (monitoramento do diagnóstico e tratamento dos casos da Sífilis)



*[Handwritten mark]*

*[Handwritten mark]*

*[Handwritten signature]*



PREFEITURA DE  
**CAMPOS**  
UMA NOVA HISTÓRIA

SECRETARIA MUNICIPAL DE SAÚDE  
FUNDAÇÃO MUNICIPAL DE SAÚDE

# PNAISARI

**Política Nacional de Atenção Integral à Saúde de  
Adolescentes em Conflito com a Lei, em Regime de  
Internação, Internação Provisória e Semiliberdade**

  
Campos, RJ

## **PNAISARI - Política Nacional de Atenção Integral à Saúde de Adolescentes em Conflito com a Lei, em Regime de Internação, Internação Provisória e Semiliberdade**

- Realizada busca ativa junto ao Centro de Recursos Integrados de Atendimento ao Adolescente (CRIAAD) a respeito das demandas de vacinação de COVID-19 : atualização vacinal e suporte em caso de intercorrências;
- Reunião online GTI Estadual PNAISARI; Entrega de relatórios COFI –PNAISARI, informe de resoluções e atendimentos às famílias e vítimas de crime pelo MPRJ;
- Reunião técnica PNAISARI e CIR NORTE: apresentação do relatório de atividades PNAISARI ano referência 2022;
- Visita Institucional CAPSI vinculação atendimento saúde mental dos adolescentes Centro de Sócioeducação (CENSE e CRIAAD);
- Participação das atividades previstas no calendário do DEGASE com os seguintes temas: CRIAAD – Gravidez e paternidade na adolescência: gravidez indesejada e planejamento reprodutivo e no CENSE – ISTs: prevenção e tratamento e Violências: efeitos negativos das violências em suas mais diversas formas, buscando fomentar ambientes familiares seguros e acolhedores.



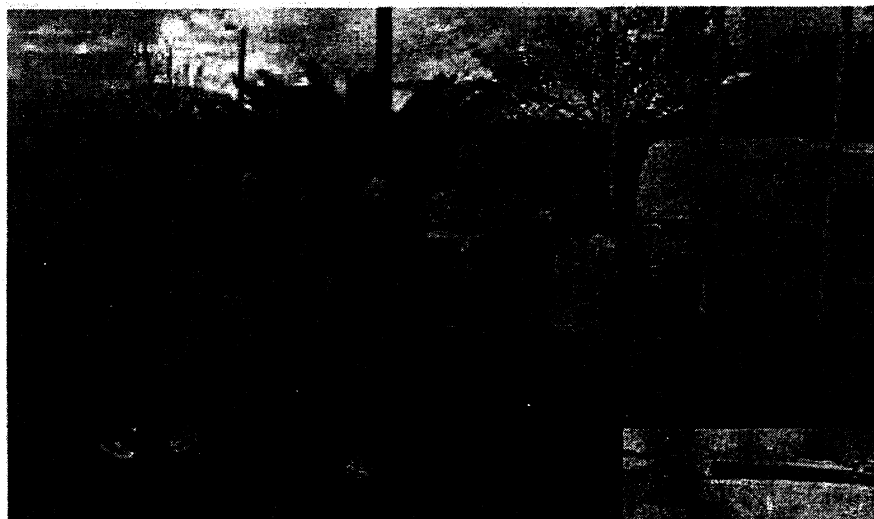


SECRETARIA  
MUNICIPAL DE SAÚDE  
FUNDAÇÃO  
MUNICIPAL DE SAÚDE

Relatório  
Detalhado do  
Quadrimestre  
Anterior

2º Quadrimestre  
2023

## PNAISARI - Política Nacional de Atenção Integral à Saúde de Adolescentes em Conflito com a Lei, em Regime de Internação, Internação Provisória e Semiliberdade



*[Handwritten signature]*  
*[Handwritten signature]*

*[Handwritten mark]*

*[Handwritten mark]*



PREFEITURA DE  
**CAMPOS**  
UMA NOVA HISTÓRIA

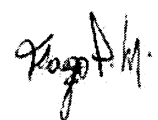
SECRETARIA MUNICIPAL DE SAÚDE  
FUNDAÇÃO MUNICIPAL DE SAÚDE

# PROGRAMA DE CONTROLE DA TUBERCULOSE

## PROGRAMA DE CONTROLE DA TUBERCULOSE

	Maio	Junho	Julho	Agosto	TOTAL
Exames de Escarro	378	599	385	403	<b>1.765</b>
Consultas Médicas	302	312	263	312	<b>1.189</b>
Consultas Enfermagem	125	91	135	96	<b>447</b>
Consultas Serviço Social	48	51	52	58	<b>209</b>
Exames de RX	96	152	143	175	<b>566</b>
Exames de PPD	87	144	119	--	<b>350</b>
Exames de HIV	18	23	32	28	<b>101</b>
<b>Total</b>	<b>1.054</b>	<b>1.372</b>	<b>1.129</b>	<b>1.072</b>	<b>4.627</b>

**TOTALIZANDO: 4.627 PROCEDIMENTOS NO QUADRIMESTRE**





PREFEITURA DE  
**CAMPOS**  
UMA NOVA HISTÓRIA

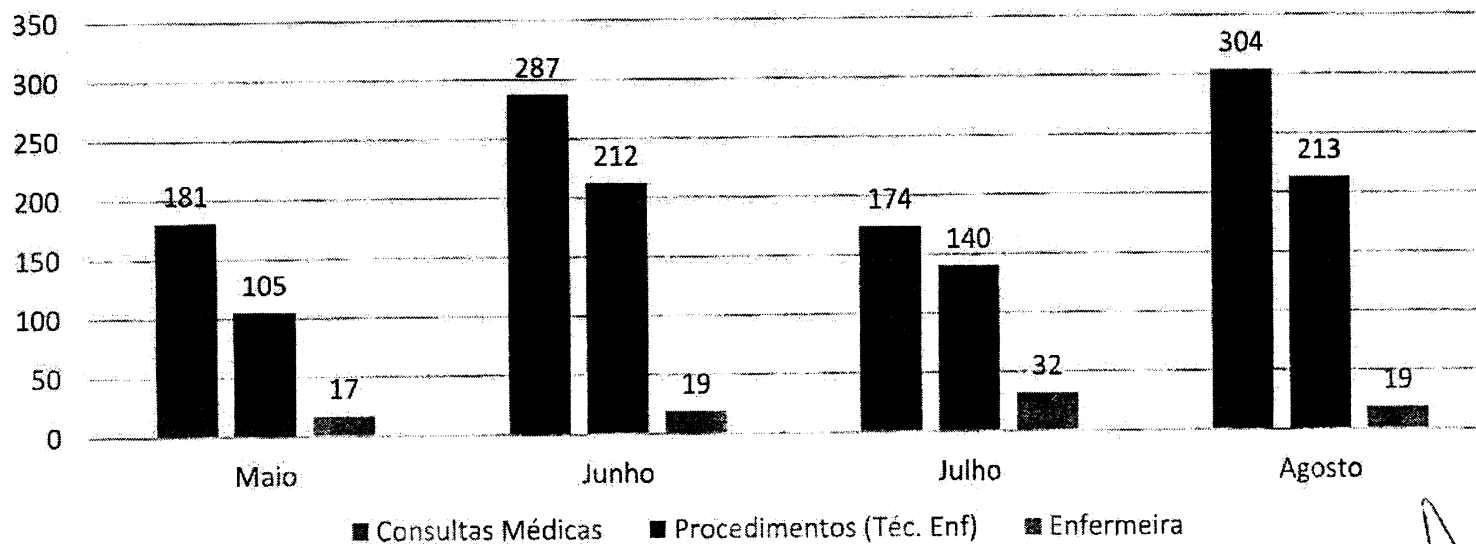
SECRETARIA MUNICIPAL DE SAÚDE  
FUNDAÇÃO MUNICIPAL DE SAÚDE

# PROGRAMA DE ASSISTÊNCIA A PACIENTES COM ASMA E RINITE PROAPAR



## PROGRAMA DE ASSISTÊNCIA A PACIENTES COM ASMA E RINITE PROAPAR

	Maio	Junho	Julho	Agosto	TOTAL
Consultas Médicas	181	287	174	304	946
Procedimentos (Téc. Enf)	105	212	140	213	670
Enfermeira	17	19	32	19	87
<b>Total</b>	<b>303</b>	<b>518</b>	<b>346</b>	<b>536</b>	<b>1.703</b>



*[Handwritten signature]*

*[Handwritten signature]*

*[Handwritten signature]*

*[Handwritten signature]*



PREFEITURA DE  
**CAMPOS**  
UMA NOVA HISTÓRIA

SECRETARIA MUNICIPAL DE SAÚDE  
FUNDAÇÃO MUNICIPAL DE SAÚDE

# PROGRAMA SAÚDE NA ESCOLA PSE

# PRODUTIVIDADE

Ação/projetos	Quantidade
Projeto Saúde Auditiva nas Escolas/ Projeto Desenvolvendo Habilidades, Promovendo Aprendizagens	1632
Crescer Saudável – Enfrentamento à Obesidade Infantil	679
Antropometria – Orientação Nutricional	507
Saúde do Adolescente: Direito Sexual Reprodutivo/O tempo desejável para Engravidar	355
A importância da Higiene na Prevenção de Doenças	318
Capacitação que Salva – Capacitação em Primeiros Socorros	121
Educar Para Transformar Ensinando Meus Filhos a Sorrir Atendimento Odontológico Para os Profissionais da Educação	1.570



# PRODUTIVIDADE

Ações / Projetos	Beneficiários
Vacinação Itinerante nas Unidades Escolares (Creches e Escolas) – Vacinação de Rotina e COVID-19 (Alunos e Profissionais)	3957
Testagem Itinerante nas Escolas – Polo de Testagem SEDUCT (Alunos e Profissionais)	Total: testes realizados 589 (dados de Maio / agosto)
Projeto Construindo Valores Nas Escolas	192
Projeto Aprendendo a Crescer: Estatuto da Criança e do Adolescente	59
Eu Digo Não: Prevenção ao Abuso e a Exploração Sexual de Crianças e Adolescentes	990
Projeto Escola Protetora da Mulher	
Combate ao Aedes Aegypti – parceria com o Centro de Controle de Zoonoses	318
Ações de Saúde Mental – Equipe de Psicologia	
Projeto Bullying Não é Legal	839
Projeto Valorização da Vida	



# PRODUTIVIDADE

Ações/projetos	Produtividade
Ações de Saúde Mental – Equipe de Psicologia e estagiários do PSE	
Projeto Tudo Bem Se Emocionar	849
Projeto Entendendo a Violência Para Prevenir Proteger e Promover Saúde	
Plano de Escape Escolar (parceria com DEFESA CIVIL)	410
PSE Itinerante	587
Caravana da Educação	374
Dia Mundial do Doador de Sangue	201
Social + Perto Festival dos Estudantes	622

*[Handwritten signature]*

*[Handwritten signature]*

*[Handwritten signature]*

# PROJETO RODA DA SAÚDE –ORIENTAÇÃO NUTRICIONAL ANTROPOMETRIA



*[Handwritten signature]*

*[Handwritten signature]*

*[Handwritten signature]*

# PROJETO SAÚDE AUDITIVA NAS ESCOLAS

## PROJETO DESENVOLVENDO HABILIDADES, PROMOVENDO APRENDIZAGENS



 SAÚDE NA ESCOLA

*[Handwritten signature]*

*[Handwritten signature]*

*[Handwritten signatures]*

# CRESCER SAUDÁVEL: ENFRENTAMENTO À OBESIDADE INFANTIL



*R*

*R*

*Luiza M. P. S.*



# SAÚDE DO ADOLESCENTE

DIREITO SEXUAL REPRODUTIVO / O TEMPO DESEJÁVEL PARA ENGRAVIDAR



SAÚDE NA ESCOLA

*R*

*B*

*Magalhães*

# PROJETO CAPACITAÇÃO QUE SALVA CAPACITAÇÃO EM PRIMEIROS SOCORROS

PARCERIA COM O IFF CAMPUS CAMPOS GUARUS



SAÚDE NA  
ESCOLA

# A IMPORTÂNCIA DA HIGIENE NA PREVENÇÃO DE DOENÇAS



SAÚDE NA  
ESCOLA

*K*

*B*

*Luiz M. S. J.*

# EDUCAR PARA TRANSFORMAR ENSINANDO MEUS FILHOS A SORRIR SAÚDE BUCAL



SAÚDE NA ESCOLA

Handwritten signature or mark

# MUTIRÃO DE COMBATE AO AEDES AEGYPTI -CCZ PARTICIPAÇÃO DO PSE EM AÇÕES COM OS ALUNOS



*[Handwritten signature]*

*[Handwritten signature]*

*[Handwritten signatures]*